

11  
2018



**Solida**

## November-Insights Bobby Pins

Solida steht für facettenreiche, stilsichere Haar- und Beautyaccessoires. Ausgesuchte Materialien und ein sicheres Gespür für Trends sind seit mehr als 30 Jahren Garant für den Erfolg unserer modischen und exklusiven Kollektionen.

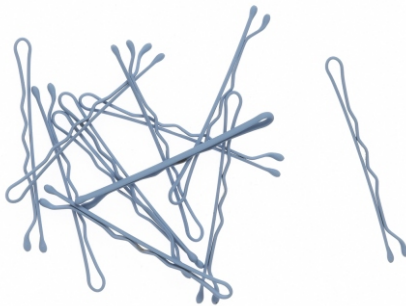
### Nadel-Kamm



Der Nadel-Kamm ist ein Multifunktions-Tool, der in keiner Handtasche fehlen darf. Er ist die Lösung für die üblichen Stylingprobleme, die jede Frau kennt. Man gibt sich morgens Mühe und steht vielleicht sogar etwas früher auf, um sich eine schöne Frisur zu zaubern. Doch im Laufe des Tages rutscht die ein oder andere Strähne aus dem Meisterwerk und man kann an nichts anderes mehr denken. Schon eine kleine Haarnadel könnte das Wohlbefinden wieder herstellen, doch wo hat man sie? Nennt man den Solida Nadel-Kamm sein Eigen, braucht es nur einen beherzten Griff in die Handtasche und man hält den Kamm bzw. 20 Haarnadeln zum Frisieren bereit. Erhältlich ist dieser Allrounder in einem trendigen Pinkton und dem angesagten Eisblau.

Neu im Dezember:  
Glamorous

### Bobby Pins



Der Alleskönner hat seinen Ursprung in den 20er Jahren. Zu dieser Zeit kam die Bob Frisur in Trend und die Bobby Pins wurden verwendet, um die Seitenpartien hochzustecken. Doch das ist nur eine Möglichkeit von vielen, ihn zu verwenden, denn in Sachen Frisuren sind Ihnen mit Bobby Pins keine Grenzen gesetzt. Um das auszutesten, hier ein paar Tipps: Um Irritationen der Kopfhaut zu vermeiden, ist es wichtig, dass die Enden der Pins abgerundet sind. Außerdem kann man für einen besseren Halt sorgen, indem man die Bobby Pins vor Gebrauch mit etwas Haarspray ansprüht. Wichtig ist auch, dass die gewellte Seite der Pins nach unten zeigt, denn nur so schmiegt er sich der Kopfhaut richtig an.

### STYLING TIPPS



Die Zeit des Versteckspiels ist vorbei: Bobby Pins haben das nicht mehr nötig! Von den schlichten Pins, die der Haarfarbe ähneln, über die angesagten Metalltöne bis hin zu kunterbunten Pins ist alles möglich. Sie können auch Nägel und Frisur perfekt miteinander abstimmen, indem die Bobby Pins mit einer Schicht des Lieblingsnagellacks überzogen werden. Für einen Sidecut-Look ist das Abrasieren kein Muss, um diese Frisur nachzustylen. Es reicht vollkommen aus, sich einen Seitenscheitel zu ziehen und die Seitenpartie mit Bobby Pins zu fixieren. Dabei kann man die verschiedensten Muster kreieren.