

10  
2018



**Solida**

## Oktober-Insights Styling Tools

Solida steht für facettenreiche, stilsichere Haar- und Beautyaccessoires.  
Ausgesuchte Materialien und ein sicheres Gespür  
für Trends sind seit mehr als 30 Jahren Garant für den Erfolg  
unserer modischen und exklusiven Kollektionen.

### STYLING-KÄMME



Nadelstielkamm und Gabeltoupierkamm, zwei Styling-Utensilien, die beim Frisieren der Haare nicht fehlen dürfen. Der Nadelstielkamm ist der ideale Helfer, um einzelne Haarpartien sauber abzuteilen und hilft beim Einlegen und Einarbeiten von Lockenwicklern. Durch die feine Nadel lassen sich die feinen Haarsträhnen mühelos um die Lockenwickler legen. Zudem kann gestyltes Haar mit Hilfe der Nadel gelockert werden. Sein Gegenspieler im Bereich Haarstyling ist der Gabeltoupierkamm. Durch seine unterschiedlich langen Zahnungen lässt sich abgeteiltes Haar einfach und schnell toupieren. Das fixierte Haar lockern Sie dank der Nadeln auf bzw. heben es leicht an, um mehr Fülle zu erzeugen. Beide Kämmen wurden speziell zum Stylen der Haare entwickelt und eignen sich nicht zum Kämmen der Haare. Zum Auskämmen von toupiertem Haar verwenden Sie am besten eine Gummikissenbürste.

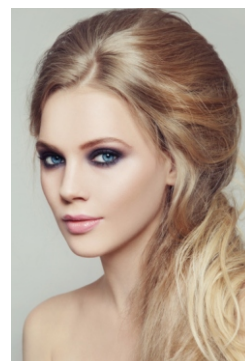
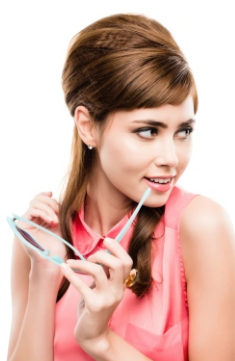
Neu im November:  
BobbyPins

### PONY BOOSTER



Für eine voluminöse Frisur brauchen Sie ganz viel Haarspray oder Haarlack und das ideale Set mit allen notwendigen Stylingtools: PONY BOOSTER! Mit Hilfe des Pads verhelfen Sie Ihrem Pony einfach und schnell zu mehr Volumen. Dank der 2 Größen der Volumenpads ist es für die meisten Haartypen geeignet. Die Klettfläche verhindert das schnelle Verrutschen der Haare. Passend dazu erhalten Sie mit dem Set 4 Haarklemmen und 2 metallfreie Zopfbander, um Ihre Frisur gleich fertigstellen zu können.

### STYLING TIPPS



Lust bekommen, Ihre Haare zu Stylen? Ganz einfach: Mit Hilfe des Nadelstielkamms teilen Sie das Deckhaar ab und toupieren die restlichen Haare Strähne für Strähne gegen die Wuchsrichtung. Die toupierten Haarsträhnen fixieren Sie mit Haarspray. Um noch mehr Volumen, auch in feinem Haar zu erhalten, bietet es sich an, ein Knotenpolster zu verwenden. Legen Sie die toupierten Strähnen um das Knotenpolster und fixieren Sie diese mittels Haarnadeln und Haarklemmen. Zum Schluss legen Sie das Deckhaar über die Frisur und kämmen diese mit einer Gummikissenbürste leicht nach.